



CIRCULAR ECONOMY

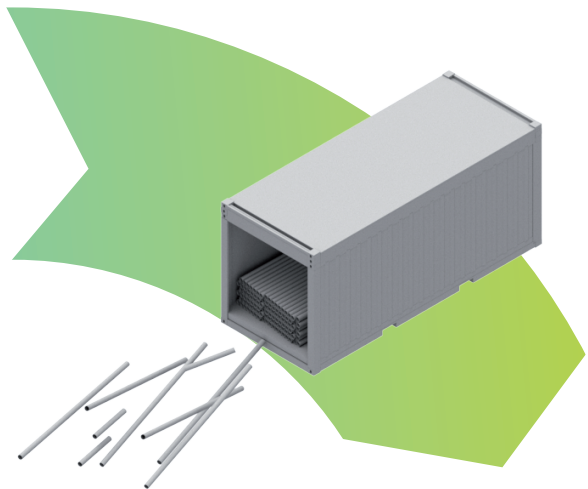
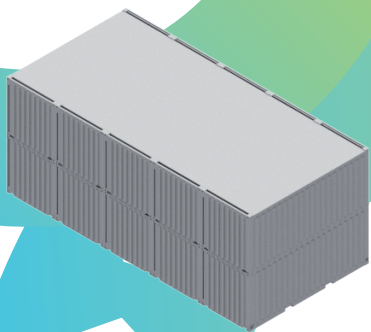


RÜCKFÜHRUNG KREISLAUF



ANKUNFT IM CONTAINER

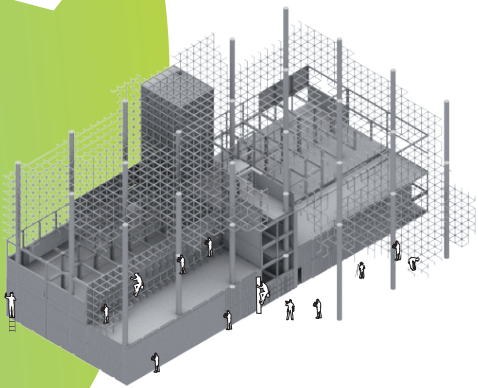
Die Bestandteile des Pavillons werden aus deutschen Industrien entliehen und nach Abbau und Vollendung des Lebenszyklus wieder in die entsprechenden Kreisläufe in Deutschland eingepflegt.



BAUELEMENT CONTAINER

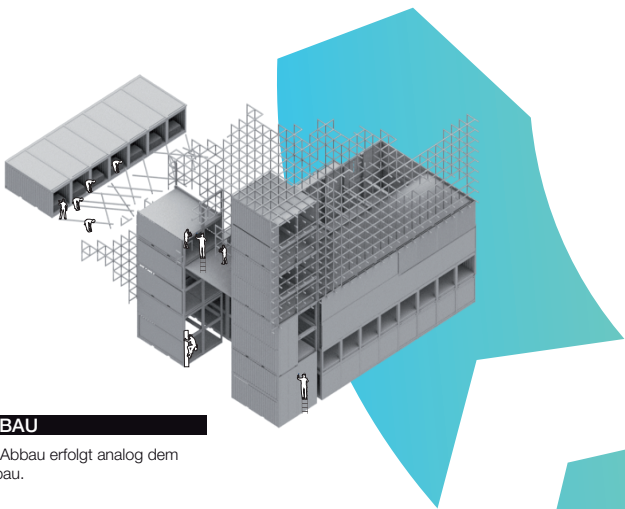
Alle Bestandteile kommen im Container. Der Container selbst wird Bestandteil der Architektur.

PAVILLON LEBENSZYKLUS



AUFBAU

Das Haupttragwerk wird aufgebaut, an welchem das sekundäre Tragwerk (Gerüstbau) befestigt wird.



ABBAU

Der Abbau erfolgt analog dem Aufbau.

VERBUND

Die überlagernden Systeme bilden ein Gesamtsystem. Wie ein Netzwerk halten die einzelnen Knoten zusammen und ergänzen sich.

